



# Heizkosten im Griff

## Fernfühler sind praktisch

Die Temperatur im Handumdrehen zu regeln, klappt aber kaum erfolgreich, wenn die Ventile falsch montiert worden sind. Wichtigste Voraussetzung: Die Raumluft muss die kompakten Thermostatventile problemlos erreichen können. Sind sie in einer tiefen Fensternische, unter einer breiten Fensterbank oder hinter einem dicken Vorhang versteckt, können die Ventile nicht selbstständig regeln. Wegen des Wärmestaus rund um das Ventil registriert der eingebaute Temperaturfühler eine viel zu hohe Raumtemperatur.

In solchen Fällen, die gar nicht so selten sind, helfen Ventile mit Fernfühler weiter. Ihr Kennzeichen: Der Temperaturfühler wird außerhalb des Ventils möglichst auf einer Innenwand separat montiert und ist mit dem Ventilkopf durch ein dünnes Röhrchen verbunden. So kann er die Raumtemperatur fernab vom Wärmestau präziser erfassen. Wegen der etwas aufwendigeren Montage, die sich in den Kosten bemerkbar macht, zählen Ventile mit Fernfühler aber nicht zu den Lieblingen der Instal-

**Energiesparend heizen – mit Thermostatventilen am Heizkörper klappt das im Handumdrehen. Ihre Technik ist ausgereift. Der Spareffekt hängt aber auch von der richtigen Montage und Bedienung der Ventile ab.**

**W**er klug ist, sorgt vor und denkt im Sommer an den Winter. Jetzt sind die Heizungen nicht in Betrieb, jetzt könnten die Thermostatventile ausgewechselt werden. Dann wären überheizte Räume in der kalten Jahreszeit passé, das Bad wäre endlich wärmer als das Schlafzimmer. Mit guten Thermostatventilen haben Energiesparer die Temperatur im Griff. Seit Mitte der 90er Jahre sind sie für alle Heizanlagen vorgeschrieben.

Herzstück des unscheinbaren Reglers am Heizkörper ist eine Patrone, die mit Flüssigkeit gefüllt ist. Sie dehnt sich durch die Raumwärme aus und schließt das Ventil automatisch, wenn das eingestellte Temperaturniveau im Raum er-

reicht ist – egal, ob durch die Heizung, die Wintersonne oder den Herd in der Küche. Bei zu niedriger Raumtemperatur öffnet sich der Regler und der Heizkörper gibt Wärme ab.

Temperaturfühler, Regler und Thermostatkopf bilden fast immer eine kompakte Einheit, den Ventilkopf. test hat 13 Produkte dieser am häufigsten verkauften Bauart geprüft. Die meisten Ventilköpfe empfahlen sich durch „sehr gutes“ oder „gutes“ Regelungsverhalten. Weder schwankender Druck in den Heizungsrohren noch Veränderungen der Heizwassertemperatur verwirrt sie. Zum Stückpreis zwischen 27 und 40 Mark lassen sich Heizenergie und Kosten durch sie günstig und zuverlässig senken.

## UNSER RAT

Mit einem Stückpreis von höchstens 40 Mark machen sich Thermostatventile im Vergleich zu anderen Energiesparinvestitionen meist schon nach zwei Jahren bezahlt. Das gilt vor allem für die vier insgesamt mit „sehr gut“ bewerteten Regler: **Heimeier Kopf K**, **Danfoss RAW 5010**, **Oventrop Uni XH** und **MNG/Honeywell thera-3**. Der letzte gehört mit einem Preis von 28 Mark zu den preiswertesten im Testfeld. Einzige Voraussetzung für einen ordentlichen Spareffekt: Die Ventile müssen richtig montiert und sinnvoll genutzt werden.

Kann die Raumluft den Temperaturfühler im Thermostatkopf nur sehr schwer erreichen, bieten sich Ventile mit Fernfühler an. Erst durch die separate Montage des Temperaturfühlers können die Raumtemperatur vernünftig geregelt und Kosten spürbar gesenkt werden.

lateure und werden von ihnen den Kunden gegenüber gern verschwiegen.

Vor allem für Mieter sind Thermostatventile die einzige Möglichkeit, ihre Wohnung Energie sparend zu heizen. Doch die Ventile sind nur ein Teil des Heizsystems im Haus. Sie müssen deshalb genau auf das Heizrohrnetz und die Umwälzpumpe im Heizkeller abgestimmt sein – besonders in Mehrfamilienhäusern. Das ist stets ein Fall für den Heizungsinstallateur. Thermostatventile mit Durchflussbegrenzer erleichtern ihm diese Arbeit. Er kann ihren maximalen Wasserstrom einstellen und so sicherstellen, dass die Heizkörper im ganzen Haus stets ausreichend mit Heizwasser versorgt werden. Im Zusammenspiel mit der zentralen witterungsgeführten Temperaturregelung am Heizkessel ist dann auch an Frosttagen Wärme in allen Räumen garantiert.

**Bedienung ist wichtig**

Korrekt eingebaut, müssen die Ventile auch regelmäßig benutzt werden, um am Ende der Heizperiode das Sparziel zu erreichen. Beim Lüften müssen sie zuge dreht, in verschiedenen Räumen unterschiedliche Temperaturen eingestellt werden (siehe Tipps S. 65). Neben dem Regelungsverhalten bewertete test auch die Handhabung der Geräte. Das Testergebnis ist bis auf wenige Ausnahmen positiv.

Besonders hervorzuheben und einmalig im Test ist der Heimeier-Thermostatkopf: Auf ihn ist eine Kurzanleitung aufgedruckt. Sie erklärt in Briefmarkengröße, aber trotzdem klar und deutlich die Skala und die Symbole. Bei den anderen findet sich die Bedienungsanleitung nur auf der Verpackung oder hängt lose am Ventil. Nach der Montage wandert sie dann meist in den Müll.



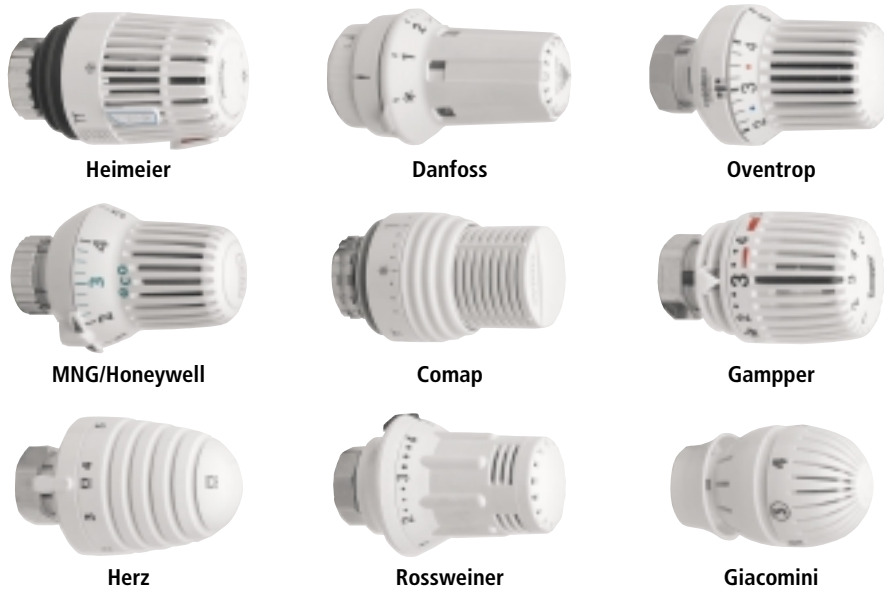
**Honeywell Rondostat: zeitgesteuerter Heizkörperregler. Die Elektronik erfüllt individuelle Heizwünsche.**

Viel Kritik bekam das Giacomini-Produkt: Die Zahlen und Symbole auf dem Ventil verwischen sich im Lauf der Zeit. Und wer den kugelförmigen Giacomini-Kopf schnell zudreht, kann sich leicht die Haut einklemmen. Beim Ventil von Rossweiner lässt sich die Temperatureinstellung, die häufig benutzt wird, weder markieren noch der Einstellbereich nach oben und unten begrenzen.

**Elektronik bietet Komfort**

Die Elektronik macht auch vor der Temperaturregelung am Heizkörper nicht Halt. Ventile mit Köpfchen sollen ganz individuelle Heizwünsche erfüllen – automatisch, ohne jedes Mal am Ventil herumdrehen zu müssen. Zwei programmierbare Therstatköpfe der Firma Honeywell haben die Tester ergänzend untersucht. Sie können die gute Stube bereits heizen, bevor die Bewohner nach Hause kommen.

An den Geräten für fast 100 Mark (Rondostat) beziehungsweise 120 Mark (Raumtronic HR 40) lässt sich ein Heizprogramm mit vier Schaltungspunkten einstellen – auch unterschiedlich für jeden Wochentag in zehn Minutenschritten. Oder Heizpausen am Tag und eine



**Thermostatventile**

	Heimeier Kopf K	Danfoss RAW 5010	Oventrop Uni XH	MNG/ Honeywell thera-3	Comap IF 1	Gampper Kopf 320 KH
Preisspanne in Mark ca.	32,- bis 38,-	30,- bis 36,-	29,- bis 31,-		35,- bis 45,-	25,- bis 30,-
Mittlerer Preis in Mark ca.	34,50	33,-	30,-	28,-	40,-	27,-
Baugleichheiten					Diana Plus, ca. 40 Mark; Exklusiv IF 1, ca. 40 Mark	
<b>test-QUALITÄTSURTEIL</b>	<b>SEHR GUT (1,1)</b>	<b>SEHR GUT (1,2)</b>	<b>SEHR GUT (1,2)</b>	<b>SEHR GUT (1,5)</b>	<b>GUT (1,8)</b>	<b>GUT (1,8)</b>
<b>REGELUNGSVERHALTEN</b>	60% <b>sehr gut (1,0)</b>	<b>sehr gut (1,2)</b>	<b>sehr gut (1,2)</b>	<b>sehr gut (1,3)</b>	<b>gut (1,8)</b>	<b>gut (1,7)</b>
<b>HANDHABUNG</b>	40% <b>sehr gut (1,2)</b>	<b>sehr gut (1,2)</b>	<b>sehr gut (1,2)</b>	<b>gut (1,8)</b>	<b>gut (1,8)</b>	<b>gut (1,9)</b>

**Bewertungsschlüssel der Prüfergebnisse:**  
 sehr gut = ++ (0,5–1,5), gut = + (1,6–2,5), befriedigend = ○ (2,6–3,5), ausreichend = ⊖ (3,6–4,5), mangelhaft = – (4,6–5,5).

**Bei gleicher Note Reihenfolge nach Alphabet.**  
**Prozentangaben = Gewichtsanteil am test-Qualitätsurteil.**  
 Anbieter siehe Seite 99.

1) Anbieter verweigerten Preisauskünfte; Heizungsbauer nannten Preise von ca. 35,50 bzw. 37,50 Mark.

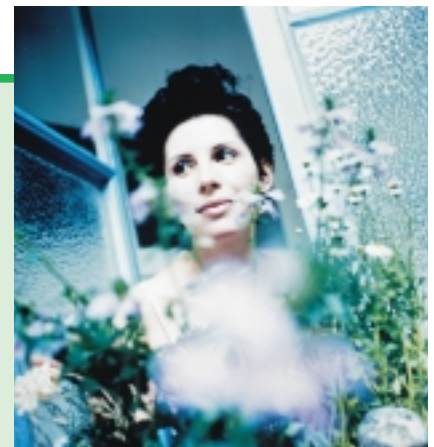
## TIPPS

### Überlegen statt überheizen

- ▶ Wenn Sie die Raumtemperatur um ein Grad senken, sparen Sie rund sechs Prozent Heizkosten über die gesamte Heizperiode.
- ▶ Temperieren Sie die Räume Ihrer Wohnung deshalb mit Thermostatventilen unterschiedlich hoch. Im Schlafzimmer und Flur muss es meist nicht so warm sein wie im Bad oder Kinderzimmer.
- ▶ Übertreiben Sie das Sparen aber nicht. Beheizen Sie alle Räume ausreichend.
- ▶ Halten Sie die Türen zu kühleren Räumen möglichst geschlossen. Sonst dringt mit wärmerer Luft zu viel Feuch-

tigkeit ein, die sich besonders in kalten Außenwandecken, an Rollladenkästen und ungedämmten Fensterstürzen niederschlägt. Ständiger Feuchteniederschlag kann zu Stockflecken, Tapeten, die sich ablösen, und Schimmelflecken führen. Pilzsporen können Ihre Gesundheit gefährden, langandauernde Durchfeuchtungen das Mauerwerk schädigen (siehe Hinweis auf Analysen, unten).

- ▶ Luftfeuchtigkeit, die beim Duschen, Baden, Kochen und Waschen entsteht, muss schnell aus der Wohnung abziehen können. Am besten drei- bis vier-



mal am Tag kurz und kräftig lüften. Fenster nicht kippen; dadurch verschwenden Sie Energie. Drehen Sie beim Lüften die Thermostatventile runter, sonst heizen Sie die Straße.

Absenkung der Heizkörpertemperatur über Nacht. Außerdem schließt eine Automatik die Ventile, wenn das Fenster zum Lüften geöffnet wird.

Die Elektronik hält die Temperatur, die in 0,5-Grad-Celsius-Schritten eingestellt wird, stets konstant. Es gibt keine technisch bedingte Temperaturabweichung wie bei herkömmlichen Ventilen, die nicht spürbar, aber messbar ist. Die beiden mit Batterie betriebenen Regler passen auf fast alle gängigen Ventilunterteile. Der Raumtronic HR 40 ist außerdem mit einer „selbst lernenden“ Elektronik, so genannter Fuzzylogik, ausgestattet. Er registriert zum Beispiel von allein, wie gut oder schlecht sich der Raum aufheizt oder die Wärme im Heizsystem verteilt wird. Der Raumtronic lässt sich auch sehr bequem bedienen: Das Bedienfeld kann separat montiert werden. Extrakosten: etwa 115 Mark. ◀

## ANALYSEN



### Schimmelpilzen auf der Spur

Die STIFTUNG WARENTEST bietet besorgten Lesern an, Schimmel in Innenräumen selber zu messen. Dass einige Schimmelpilzarten die Gesundheit empfindlicher Personen ernsthaft gefährden können, ist heute unumstritten. Aspergillus-, Penicillium- und Fusarium-Arten sind in Wohnräumen häufig anzutreffen. Sie können dort die Atemluft belasten.

Das Ergebnis der Analyse ermöglicht eine erste Orientierung über Sporen von Schimmelpilzen und ihre Gifte in der Raumluft. Das kann zum Beispiel sinnvoll sein, wenn Beschwerden auftreten, die auf Schimmelpilz hindeuten, aber an den Wänden kein Befall zu erkennen ist, weil er von Schränken oder Wandverkleidungen verdeckt ist. Deutlich sichtbare Schimmelpilzspuren müssen sofort bekämpft werden. Meist reicht es nicht aus, nur die Schimmel-

flecken zu entfernen. Es muss die Ursache, also fast immer die Feuchtigkeit, bekämpft werden.

Wenn Sie sich für 90 Mark an unserer Umweltanalyse „Schimmel im Haus“ beteiligen, erhalten Sie von uns eine Analyseplatte mit einem Nährboden, auf dem Schimmelpilze wachsen können, und eine Gebrauchsanleitung. Die Analyseplatte stellen Sie wie in der Anleitung beschrieben auf und senden sie später an uns zurück. Wir bewerten die Belastung anhand der Anzahl der Keime und der Art der Schimmelpilze. Nach etwa vier Wochen erhalten Sie das Ergebnis der Analyse. Die Messung bietet sich auch an, wenn Sie wissen wollen, ob die Pilze auf alten Flecken noch leben (siehe S. 44). Weitere Informationen und den Teilnahmebogen finden Sie unter **Faxabruf 0 180 5/88 76 83 09** (Bestellnummer M 0001).

Herz Art.-Nr.: 1 923006	Rosswainer Startec II, 74.41	Giacomini Opal R 470
28,- bis 38,-	25,- bis 29,-	28,- bis 35,-
<b>32,-</b>	<b>27,-</b>	<b>30,-</b>
	Askana Comforterm, Best.-Nr. 1353162; Possehl Hanseat, Art.-Nr. 1353212 <sup>1)</sup>	
<b>GUT (2,5)</b>	<b>BEFRIEDIGEND (2,8)</b>	<b>AUSREICHEND (3,6)</b>
gut (2,3)	befriedigend (2,7)	befriedigend (3,3)
befriedigend (2,7)	befriedigend (2,9)	ausreichend (4,1) <sup>2)</sup>

<sup>2)</sup> Beschriftung nicht griffesig; Einklemmen der Hand beim Zudrehen möglich.

## AUSGEWÄHLT ▶ GEPRÜFT ▶ BEWERTET

Im Test: 13 Heizkörper-Thermostatventile mit eingebautem Fühler, davon 4 Baugleichheiten. Zusätzlich wurden als Ergänzung einige Thermostatventile mit Fernfühler und zwei elektronische Regelköpfe untersucht. Einkauf: Dezember 1999/Januar 2000.

### Preise

Anbieterbefragung im April/Mai 2000.

### Regelungsverhalten

60 %  
Prüfungen erfolgten in Anlehnung an EN 215, Teil 1.

### Handhabung

40 %  
Laien und Heizungsfachleute beurteilten die Einstellbarkeit der Thermostatventile. Sie wur-

den dabei von Ergonomen begleitet. Neben dem Einstellen von Temperaturen interessierte besonders das Wiederfinden eines vorher eingestellten Wertes (Begrenzen und Markieren) sowie die Ablesbarkeit der Einstellungen bei teilweiser Abdeckung des Ventils unter schlechten Lichtverhältnissen und das Reinigen der Ventilköpfe im eingebauten Zustand. Die Gebrauchsanleitungen beurteilten die Prüfer nach Struktur, lernlogischem Aufbau, Visualisierung und Verständlichkeit.



## PC-SERVICE-TELEFONE

Seite 20-23

**Compaq:** EMEA Customer Service Center Postfach 81 02 03 81902 München Tel. 0 180 5/21 21 11\*\* Fax 0 180 5/21 21 17\*\* info@compaq.com www.compaq.de

**ComTech** Kriegsbergstr. 17 71336 Waiblingen Tel. 0 71 51/98 05 25 Fax 0 71 51/98 09 50 online@comtech.de www.comtech.de

**Dell** Monzastr. 4 63225 Langen Tel. 0 180 5/22 44 88 Fax 0 180 5/22 44 01 tech\_support@dell.com www.dell.com

**Deutsche BP** Überseering 2 22297 Hamburg Tel. 0 180 5/91 91 91 Fax 0 180 5/93 93 93 service@bpexpress.de www.bpexpress.de

**Fujitsu Siemens Computer** Bürgermeister-Ullrich-Str. 100 86199 Augsburg Tel. 08 21/8 04 37 41 Fax 08 21/8 04 37 50 pc.hotline@abg1.siemens.de www.fujitsu-siemens.de

**Karstadt** Teodor-Althoff-Str. 2 45133 Essen Tel. 02 01/72 71 www.karstadt.de

**Medion** Freiherr-vom-Stein-Str.131 45473 Mülheim/Ruhr Tel. 0 180 5/63 34 66 Fax 0 180 5/6546 54 pc-support@medion.com www.medion.com

**ProMarkt** Kolonnenstr. 30 f 10829 Berlin Tel. 0 30/78 78 01 23 Fax 0 30/78 78 04 91 info@promarkt.de www.promarkt.de

**Saturn/Mediapark:** Ansprechpartner sind laut Saturn/Mediapark die Filialen in Ihrer Nähe.

**Toshiba** Postfach 10 14 62 41414 Neuss Tel. 0 180 5/86 74 38 Fax 09 41/7 80 79 25 hotline@toshiba-tro.de www.toshiba.de

**Vobis** Rötter Bruch 32-34 52068 Aachen Tel. 02 41/90 90\*\* Fax 02 41/9 09 10 71 service@vobis.de www.vobis.de

\* Nummer der Zentrale, Hotlinenummer 0 190/78 77 76 (2,40 Mark/Minute). \*\*Für Presario und andere Produkte gelten andere Rufnummern, Infos unter 0 180 3/22 12 28.

## DRUCKER

Seite 28-33

**Brother** 61116 Bad Vilbel Tel. 0 61 01/80 50 Fax 0 61 01/80 53 33 www.brother.de

**Canon** Postfach 5 28 47705 Krefeld Tel. 0 21 51/34 95 66 Fax 0 21 51/34 95 99 www.canon.de

**Epson** Postfach 27 01 61 40524 Düsseldorf Tel. 02 11/5 60 30 Fax 02 11/5 04 77 87 www.epson.de

**Hewlett-Packard** Herrenberger Straße 110-140 71034 Böblingen Tel. 0 180 5/11 33 Fax 0 180 5/31 61 22 www.hewlett-packard.de

**Kyocera** Postfach 22 52 40645 Meerbusch Tel. 0 21 59/91 80 Fax 0 21 59/91 81 06 www.kyocera.de

**Lexmark** Postfach 15 60 63115 Dietzenbach Tel. 0 60 74/48 80 Fax 0 60 74/4 52 54 www.lexmark.de

**OKI** Postfach 11 08 36 40508 Düsseldorf Tel. 02 11/5 26 60 Fax 02 11/59 33 45 www.oki.de

**Panasonic** Postfach 54 04 69 22504 Hamburg Tel. 0 40/8 54 90 Fax 0 40/85 49 25 00 www.panasonic.de

**Tally** Glockeraustr. 4 89275 Elchingen Tel. 0 73 08/8 00 Fax 0 73 08/59 03 www.tally.de

## TUNER UND VERSTÄRKER

Seite 35-39

**Kenwood** Postfach 15 55 63133 Heusenstamm Tel. 0 61 04/6 90 10 Fax 0 61 04/6 39 75

**Marantz** Hakenbusch 3 49078 Osnabrück Tel. 05 41/40 46 60 Fax 05 41/4 04 66 66

**Onkyo** Postfach 21 09 82103 Germering Tel. 0 89/84 93 20 Fax 0 89/8 49 32 43

**Pioneer** Postfach 12 37 47853 Willich Tel. 0 21 54/91 30 Fax 0 21 54/42 96 70

**Sony** Postfach 30 12 49 50782 Köln Tel. 02 21/5 96 60 Fax 02 21/5 96 63 49

**Technics:** Panasonic Postfach 54 04 69 22504 Hamburg Tel. 0 40/8 54 90 Fax 0 40/85 49 25 00

**Yamaha Elektronik** Postfach 14 53 25455 Rellingen Tel. 0 41 01/30 90 Fax 0 41 01/30 91 39

**AUFLADBARE BATTERIEN** Seite 40-42  
**AccuCell** Postfach 12 31 71302 Waiblingen Tel. 0 71 51/20 62 60 Fax 0 71 51/20 62 70 www.accuCell.de

**Ansmann** Industriestr. 10 97959 Assamstadt Tel. 0 62 94/4 20 40 Fax 0 62 94/42 04 43 www.ansmann.de

**BIG** Bachstr. 10 58239 Schwerte Tel. 0 23 04/9 76 00 Fax 0 23 04/97 60 10 www.big-battery.de

**Energizer:** Ralston Energy Systems Deutschland Postfach 32 43 40682 Erkrath Tel. 02 11/2 00 20 Fax 02 11/20 02 10 09

**Friwo** Postfach 11 64 48342 Ostbevern Tel. 0 25 32/96 22 40 Fax 0 25 32/9 62 24 20 www.friwo-compit.de

**GP** Albst. 4 73249 Wernau Tel. 0 71 53/95 85 30 Fax 0 71 53/ 95 85 31 www.gpbatteries.com.hk

**Mallory Daimon:** Duracell GmbH Frankfurter Str. 145 61476 Kronberg Tel. 0 61 73/30 50 00 Fax 0 61 73/30 50 40

**Panasonic** Postfach 540849 22508 Hamburg Tel. 0 40/85 38 60 Fax 0 40/ 85 38 61 01 www.panasonic.de

**Philips** Steindamm 55 20099 Hamburg Tel. 0 40/2 89 90 Fax 0 40/28 99 23 66 www.philips.de

**Rayovac** Hellbreite 11 32791 Lage-Billinghausen Tel. 0 52 32/97 94 30 Fax 0 52 32/97 94 40

**Varta** Daimlerstr. 1 73479 Ellwangen Tel. 0 79 61/8 30 Fax 0 79 61/8 34 40 www.varta.de

## KUNDENTEST FÜR GROSSE HAUSHALTS-GERÄTE

Seite 45-46

**AEG** Muggenhofer Str. 135 90429 Nürnberg Tel. 0 800/2 34 73 78

**Bauknecht** Gottlob-Bauknecht-Str. 1-11 73614 Schorndorf Tel. 0 180/3 25 23 25

**Blomberg** Voltastr. 50 59229 Ahlen Tel. 0 23 82/78 02 87 oder 0 23 82/78 02 46

**Bosch-Siemens** Hochstr. 17 81669 München Tel. Bosch: 0 180 1/22 33 55 Tel. Siemens: 0 180 1/22 33 66

**EBD:** Erwin Bonn & Foron Kaiserswerther Str. 36 47249 Duisburg Tel. 0 180/3 79 87 12

**Miele** Postfach 33325 Gütersloh Tel. 0 800/2 24 46 66

**Otto:** Hermes Technischer Kundendienst Postfach 62 02 60 22402 Hamburg Tel. 0 180 5/18 05

**Quelle:** Profitectis Technischer Kundendienst Duisburger Str. 57 90451 Nürnberg Tel. 0 180 5/60 60 20

**Siemens:** siehe Bosch-Siemens

## WÄSCHE-TROCKNER

Seite 47-50

**AEG** Muggenhofer Str. 135 90429 Nürnberg Tel. 09 11/32 30 Fax 09 11/3 23 17 70 www.aeg.de

**Bauknecht** Postfach 12 20 73602 Schorndorf Tel. 0 180 3/25 23 25 Fax 0 180 3/25 23 26 www.bauknecht.de

**Bomann** Hauptstr.3 21279 Hollenstedt Tel. 0 41 65/22 40 Fax 0 41 65/22 41 44 www.bomann.de

**Bosch** Postfach 10 02 50 80076 München Tel. 0 89/45 90 00 Fax 0 89/45 90 23 47 www.bosch-hausgeraete.de

**Candy** Postfach 10 13 62 40833 Ratingen Tel. 0 21 02/45 90 Fax 0 21 02/45 95 40 www.candy.de

**Constructa** Postfach 10 02 50 80076 München Tel. 0 89/45 90 05 Fax 0 89/45 90 23 47 www.constructa.de

**Miele** Postfach 24 00 33325 Gütersloh Tel. 0 52 41/8 90 Fax 0 52 41/89 20 90 www.miele.de

**Privileg:** Quelle Kunden-Service 90750 Fürth Tel. 0180/5 31 00 Fax 09 11/1 42 85 00 www.quelle.de

**Siemens** Postfach 10 02 50 80076 München Tel. 0 89/45 90 09 Fax 0 89/45 90 23 47 www.siemens.de

**Whirlpool:** siehe Bauknecht  
**Zanker:** Electrolux-Zanussi Hausgeräte Rennbahnstr.72-74 60582 Frankfurt Tel. 0 69/67 80 70 Fax 0 69/67 80 74 04

## MÜCKENAB-WEHRMITTEL

Seite 55-59

**Aeraxon:** Aeraxon Insect Control Postfach 14 71 71304 Waiblingen Tel. 0 71 51/1 71 50 Fax 0 71 51/17 15 30

**Aldi** Postfach 13 01 10 45291 Essen Tel. 02 01/8 59 30 Fax 02 01/8 59 33 18

**Aromara** Tuskulmweg 22 79837 St Blasien Tel. 0 76 72/9 31 60 Fax 0 76 72/9 31 60

**Assitan:** Frunol delicia Hansastr. 74 59425 Unna Tel. 0 23 03/2 53 60 Fax 0 23 03/2 53 60 50

**Bambule:** Aries Umweltprodukte Stapel 47 27367 Horstedt Tel. 0 42 88/9 30 10 Fax 0 42 88/93 01 20

**Baygon Master, Autan Active, Autan Family:** Bayer Vital, Consumer Care Insect Control Welsersstr. 5-7 51149 Köln Tel. 0 22 03/56 80 Fax 0 22 03/56 83 33

**Bergland** Postfach 11 32 87681 Memmingen Tel. 0 83 35/98 21 01 Fax 0 83 35/98 21 09

**Global natura:** Jeyes Deutschland Postfach 13 60 86618 Neuburg/Donau Tel. 0 84 31/50 20 Fax 0 84 31/50 22 05

**Hespero:** Logona Naturkosmetik und Heilmittel Hans Hansel Zur Kräuterrösch 31020 Salzhemmendorf Tel. 0 51 53/8 09 01 Fax 0 51 53/8 09 88

**Isokat Junior, Isotronic:** Isotronic Mezger Industriestr. 72 72160 Horb Tel. 0 74 51/5 54 50 Fax 0 74 51/55 45 17

**Jaico:** Globetrotter-Zentrale Versand für Motorrad-Reise-Ausrüstungen Zur Fernsch 18 52224 Stollberg-Zweifel Tel. 0 24 02/7 53 75 Fax 0 24 02/7 53 75

**MSB-Trading** Arnsburger Str. 56 60385 Frankfurt am Main Tel. 0 69/43 98 48 Fax 0 69/44 05 86

**Naturgut** Tuskulmweg 22 79837 St. Blasien Tel. 0 76 72/93 16 12 Fax 0 76 72/93 16 20

**Neudorff** Postfach 12 09 31857 Emmerthal Tel. 0 51 55/62 40 Fax 0 51 55/60 10

**Nexalotte natur, Nexalotte:** Scotts Celafol Konrad-Adenauer-Str. 30 55218 Ingelheim Tel. 0 61 32/7 80 30 Fax 0 61 32/7 80 30

**Paral:** Johnson Wax Postfach 13 55 42747 Haan Tel. 0 21 29/57 40 Fax 0 21 29/57 42 47

**Piz Buin:** Troll Cosmetic Postfach 18 60 88108 Lindau Tel. 0 83 82/9 61 50 Fax 0 83 82/9 61 51 51

**Spinrad, Hobby-thek/Spinrad** Am Bugapark 3 45899 Gelsenkirchen Tel. 02 09/17 00 00 Fax 02 09/1 70 00 40

**Zanzarin:** Engelhard Arzneimittel Herzbergstr. 3 61138 Niederdorfelden Tel. 0 61 01/53 93 00 Fax 0 61 01/53 93 15 www.engelhard-am.de

**Zedan SP:** MM-Cosmetic Postfach 21 01 05 65388 Neuwied-Engers Tel. 0 26 22/35 58 Fax 0 26 22/38 73

## THERMOSTAT-VENTILE

Seite 63-65

**Askana** Ilmritzer Landstr. 1 07751 Jena-Zöllnitz Tel. 0 36 41/30 52 00 Fax 0 36 41/33 18 96

**Comap** Postfach 11 37 64526 Mörfelden-Walldorf Tel. 0 61 05/2 89 70 Fax 0 61 05/28 97 40 www.comap.fr/dindex.html

**Danfoss** Postfach 12 61 63160 Heusenstamm Tel. 0 61 04/69 80 Fax 0 61 04/69 84 09 www.danfoss-sc.de

**Diana:** siehe Comap  
**Exklusiv:** siehe Comap

**Gampper** Niedermoscheler Str. 2 67821 Alsenz Tel. 0 63 62/30 20 Fax 0 63 62/3 02 26

**Giacomini:** Opal Armaturen Postfach 33 33 51533 Waldröhl Tel. 0 22 91/7 90 20 Fax 0 22 91/79 02 90

**Heimeier** Postfach 11 24 59592 Erwitte Tel. 0 29 43/89 10 Fax 0 29 43/89 11 00 www.heimeier.com

**Herz** Postfach 16 30 59706 Arnsberg Tel. 0 29 32/2 70 81 Fax 0 29 32/8 16 68

**MNG/Honeywell** Postfach 20 40 59710 Arnsberg Tel. 0 29 32/98 80 Fax 0 29 32/98 82 59 www.hga.honeywell.de

**Oventrop** Postfach 13 61 59932 Olsberg Tel. 0 29 62/8 20 Fax 0 29 62/8 24 00 www.oventrop.de

**Possehl** Gottlieb-Daimler-Str. 1 21681 Stade Tel. 0 41 41/51 50 Fax 0 41 41/51 50 00

**Rosswainer** Postfach 47 04737 Roßwein Tel. 03 43 22/4 80 Fax 03 43 22/4 82 54 www.simplex-rosswainer.de

## AUTOKINDER-SITZE

Seite 68-72

**Audi/VW:** Votex Postfach 10 22 70 63268 Dreieich Tel. 0 61 03/80 60 Fax 0 61 03/80 62 11

**Chicco** Borsigstr. 1 63126 Dietzenbach Tel. 0 60 74/49 50 Fax 0 60 74/49 52 55

**Concord** Industriestr. 25 95346 Stadtsteinach Tel. 0 92 25/9 55 00 Fax 0 92 25/95 50 55

**Easybob:** Dremefa Postbus 18 NL-6980 AA Doesburg Tel. 00 31/3 13/47 56 86 Fax 00 31/3 13/47 40 30

**Ford** 50725 Köln Tel. 02 21/9 00 Fax 02 21/9 01 29 84

**Kiddy:** Sicartex Postfach 32 68 95004 Hof Tel. 0 92 81/7 08 00 Fax 0 92 81/70 80 21

**Kid Pack:** Innovation Design Im Thal 2 82377 Penzberg Tel. 0 88 56/93 22 34 Fax 0 88 56/93 22 93 www.trendworx.com

**Klissan** Sägewerkstr. 24 83395 Freilassing Tel. 0 86 54/4 67 80 Fax 0 86 54/46 78 30

**Maxi-Cosi** Augustinusstr. 11 b 50226 Frechen-Königsdorf Tel. 0 22 34/9 64 30 Fax 0 22 34/ 96 43 33

**Mercedes:** DaimlerChrysler 70546 Stuttgart Tel. 07 11/71 70 Fax 07 11/71 72 32 32

**Opel** 65423 Rüsselsheim Tel. 0 61 42/77 22 79 Fax 0 61 42/77 83 53

**Profex:** Inter-Union Technohandel Postfach 21 60 76811 Landau Tel. 0 63 41/ 28 40 Fax 0 63 41/ 28 42 90

**Recaro** Stuttgarter Str. 73 73230 Kirchheim/Teck Tel. 0 70 21/93 52 08 Fax 0 70 21/93 53 39

**Römer:** Britax Römer Postfach 34 49 89024 Ulm Tel. 07 31/9 34 50 Fax 07 31/9 34 52 10

**Storchenmühle** Gutenbergstr. 14 95352 Marktkeugast Tel. 0 92 55/7 70 Fax 0 92 55/77 13

**TRENDGETRÄNKE** Seite 75-79  
**Almdudler:** Brohler Mineral- und Heilbrunnen Postfach 66 56654 Brohl Tel. 0 26 33/29 30 Fax 0 26 33/2 93 43

**Apollinaris & Schwebes** Postfach 10 01 51 53439 Bad Neuenahr-Ahrweiler Tel. 0 26 41/8 22 17 Fax 0 26 41/7 56 12 17

**Bionade Deutschland** Nordheimer Str. 14 97645 Ostheim v. d. Rhön Tel. 0 97 77/91 01 22 Fax 0 97 77/14 53 www.bionade.de

**Blue Sky:** CMC The Food Company Elberstr. 40 45478 Mülheim/Ruhr Tel. 02 08/58 85 30 Fax 02 08/5 88 53 60

**Cannabium:** Margon Brunnen Burkhardswalde 01809 Müglitztal Tel. 03 50 27/70 Fax 03 50 27/71 03

**Christinen:** Gehring-Bunte Getränke-Industrie 33326 Gütersloh Tel. 0 52 41/60 20 Fax 0 52 41/60 21 00 www.christinen-brunnen.de

**Dreh + Trink** Sportfit Fruchtsaft Postfach 10 11 30 47476 Rheinberg Tel. 0 28 43/92 03 70 Fax 0 28 43/92 03 67

**Fanta:** Coca Cola Max-Keith-Str. 66 45136 Essen Tel. 02 01/8 21 01 Fax 02 01/8 21 15 10

**Frutastica:** Trendworx Nimrodstr. 25 90441 Nürnberg Tel. 09 11/94 19 10 Fax 09 11/94 19 10 www.trendworx.com

**Gerolsteiner Brunnen** Vulkanring 54567 Gerolstein Tel. 0 65 91/1 40 Fax 0 65 91/1 42 02

**Haindl's:** Wasser-Haindl Schreiberstr. 6 63069 Offenbach Tel. 0 69/9 84 04 60 Fax 0 69/9 84 04 65

**Hemp:** Designer Food Linienstr. 70 40227 Düsseldorf Tel. 02 11/97 79 20 Fax 02 11/97 79 27

**Himmelberger Mineralbrunnen** Rehainer Str. 11 06917 Jossen/Elster Tel. 0 35 37/21 31 85 Fax 0 35 37/21 31